

PRÉFECTURE DE LA RÉGION AQUITAINE

Direction régionale
des affaires culturelles

Le Préfet de la région Aquitaine,
Préfet de la Gironde,
Officier de la Légion d'Honneur,

ARRETE N° AZ.07.64.3

VU le code du Patrimoine et notamment son livre V, article L 522-5 et suivants ;

VU le décret n°2004-374 du 29 avril 2004 relatif aux pouvoirs des préfets, à l'organisation et à l'action des services de l'Etat dans les régions et départements ;

VU le décret n°2004-490 du 3 juin 2004 relatif aux procédures administratives et financières en matière d'archéologie préventive ;

VU le code de l'urbanisme ;

VU l'information donnée à la Commission interrégionale de la recherche archéologique en date du 31 janvier 2005 ;

CONSIDERANT les éléments de connaissance du patrimoine archéologique de la commune de **SALIES-DE-BEARN (Pyrénées-Atlantiques)**, actuellement recensés dans les bases archéologiques de la Direction régionale des affaires cultures d'Aquitaine.

ARRETE

Article 1er :

Les parcelles comprises dans les périmètres définis aux articles 2, et 3, et sur le(s) plan(s) annexés au présent arrêté, constituent pour la commune de **Salies-de-Béarn** les zones géographiques prévues à l'article L. 522-5 du code du Patrimoine et à l'article 5 du décret n° 2004-490 susvisés.

Article 2 :

Le préfet de région (Direction régionale des affaires culturelles, Service régional de l'archéologie – 54 rue Magendie 33074 Bordeaux cedex) devra être saisi dans les conditions prévues par l'article L. 522-5 du code du Patrimoine et le décret 2004-490 susvisés, de tous les dossiers de demande de permis de construire, de démolir et d'autorisation d'installations ou de travaux divers, autorisation de lotir et création de Z.A.C. dont l'emprise et incluse dans les zones suivantes :

- 1. Touron de Lastours : occupation du Paléolithique moyen et supérieur**
- 2. La Castera : occupation protohistorique (Age du bronze - Age du fer)**
- 3. Château-noir : occupation du Paléolithique moyen et supérieur**
- 4. Pouey Hourticq Lataste : occupation du Paléolithique ancien, moyen et supérieur**

5. La Trinité : occupation du Paléolithique moyen et supérieur
6. Moulin de Saint-Pée : possibles structures antiques d'exploitation du sel
7. Le bourg : bourg médiéval et moderne
8. Saint-Martin : habitat antique, médiéval et moderne, possibles structures antiques d'exploitation du sel
9. La Sègue : occupations du Paléolithique et antique
10. Au sud du bourg : possibles structures antiques d'exploitation du sel
11. Braques : possibles structures antiques d'exploitation du sel
12. Camou : multiples occupation du Paléolithique à l'Age du bronze, et possibles structures antiques d'exploitation du sel

Article 3 :

Au titre de l'alinéa 4° l'article 4 du décret 2004-490 susvisé (affouillement, nivellement ou exhaussement de sol liés à des opérations d'aménagement, préparation de sol ou plantation d'arbres ou de vignes, arrachage ou destruction de souches ou de vignes, création de retenues d'eau ou de canaux d'irrigation), le préfet de région (Direction régionale des affaires culturelles, Service régional de l'archéologie – 54 rue Magendie 33074 Bordeaux cedex) devra être saisi par la personne qui projette d'exécuter les travaux dans les conditions définies par l'article 4 du décret 2004-490 susvisé, de :

tous les projets soumis à déclaration

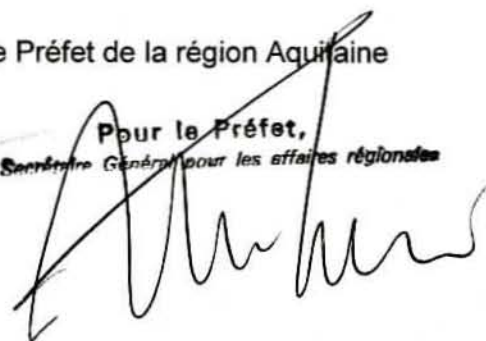
Article 4 :

Le préfet du département des Pyrénées-Atlantiques, le directeur régional des affaires culturelles, le directeur départemental de l'équipement des Pyrénées-Atlantiques et le maire sont chargés chacun en ce qui le concerne de l'exécution du présent arrêté qui sera publié au recueil des actes administratifs de la préfecture des Pyrénées-Atlantiques, et affiché dans la mairie de **Salies-de-Béarn** pendant un mois à compter de sa réception.

Fait à Bordeaux, le 10 JUIL. 2008

Le Préfet de la région Aquitaine

Pour le Préfet,
Le Secrétaire Général pour les affaires régionales



Frédéric MAC KAIN

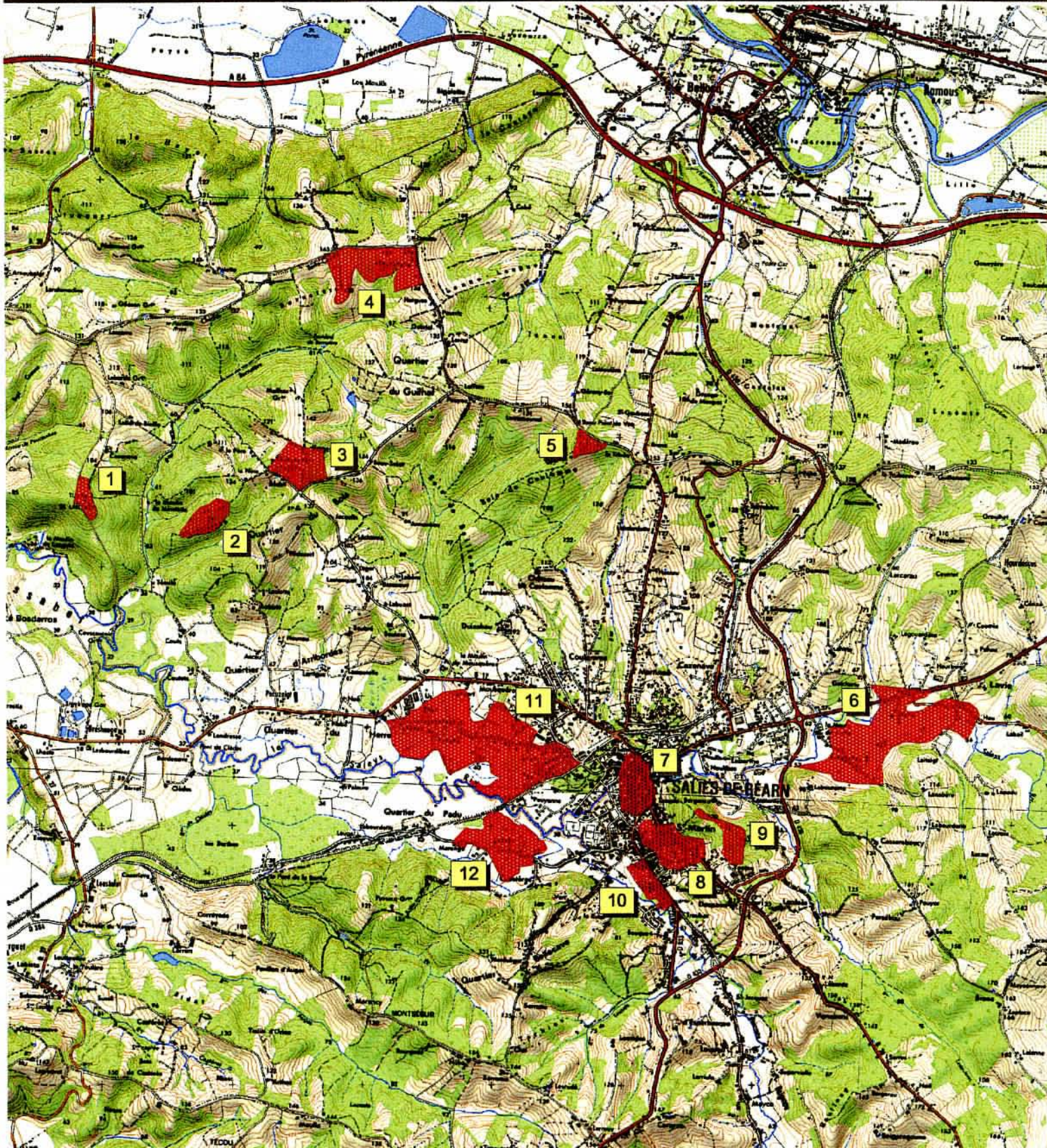


Liberté • Égalité • Fraternité

RÉPUBLIQUE FRANÇAISE

PRÉFECTURE DE LA RÉGION AQUITAINE

Direction régionale des affaires culturelles



Données base nationale PATRIARCHE (état au 14 / 12 / 2007), fond (c) IGN

0 1 2 Kilomètres

Commune de SALIES-DE-BEARN

Carte 1 / 3

Zonages archéologiques

(Décret 2004 - 490)

