

PRÉFECTURE DE LA RÉGION AQUITAINE

Direction régionale
des affaires culturelles

Le Préfet de la région Aquitaine,
Préfet de la Gironde,
Officier de la Légion d'Honneur,

ARRETE N° AZ.06.40.02

VU le code du Patrimoine et notamment son livre V, article L 522-5 et suivants ;

VU le décret n°2004-374 du 29 avril 2004 relatif aux pouvoirs des préfets, à l'organisation et à l'action des services de l'État dans les régions et départements ;

VU le décret n°2004-490 du 3 juin 2004 relatif aux procédures administratives et financières en matière d'archéologie préventive ;

VU le code de l'urbanisme, notamment son article R. 442-3-1 ;

VU l'information donnée à la Commission interrégionale de la recherche archéologique en date du 31 janvier 2005 ;

CONSIDERANT les éléments de connaissance du patrimoine archéologique de la commune de **SORDE-L'ABBAYE (Landes)**, actuellement recensés dans les bases archéologiques de la Direction régionale des affaires culturelles d'Aquitaine.

ARRETE

Article 1er :

Les parcelles comprises dans les périmètres définis aux articles 2, et 3, et sur le(s) plan(s) annexés au présent arrêté, constituent pour la commune de **Sorde-l'Abbaye** les zones géographiques prévues à l'article L. 522-5 du code du Patrimoine et à l'article 5 du décret n° 2004-490 susvisés.

Article 2 :

Le préfet de région (Direction régionale des affaires culturelles, Service régional de l'archéologie – 54 rue Magendie 33074 Bordeaux cedex) devra être saisi dans les conditions définies conformément aux dispositions prévues par l'article L. 522-5 du code du Patrimoine et le décret 2004-490 susvisés, de tous les dossiers de demande de permis de construire, de démolir, d'autorisation d'installations ou de travaux divers, d'autorisation de lotir et de création de Zones d'Aménagement Concerté dont l'emprise est incluse dans les zones suivantes :

1. **Baouch : site fortifié, Néolithique - Age du Fer**
2. **Barat-de-Vin : villa, Gallo-romain**
3. **Falaise du Pastou, Duruthy : abris sous roche, Préhistoire**

4. **La Redoute, Bellevue : occupation, Paléolithique ; site fortifié, Protohistoire ; motte castrale, Moyen Age**
5. **Larroque : site fortifié, Néolithique - Moyen Age**
6. **Le Bourg : villa, Gallo-romain ; abbaye, bourg ecclésial, Moyen Age**
7. **L'Ile de Louis : gué sur le Gave d'Oloron et abords, Paléolithique au Moyen Age**

Article 3 :

Au titre des alinéa a, b, c et d de l'article R. 442-3-1 du code de l'urbanisme susvisé (affouillement, nivellement ou exhaussement de sol liés à des opérations d'aménagement, préparation de sol ou plantation d'arbres ou de vignes, arrachage ou destruction de souches ou de vignes, création de retenues d'eau ou de canaux d'irrigation), le préfet de région (Direction régionale des affaires culturelles, Service régional de l'archéologie – 54 rue Magendie 33074 Bordeaux cedex) devra être saisi par la personne qui projette d'exécuter les travaux dans les conditions définies par l'article 4 du décret 2004-490 susvisé, de :

- tous les projets soumis à déclaration

Article 4 :

Le préfet du département des Landes, le directeur régional des affaires culturelles, le directeur départemental de l'équipement des Landes et le maire sont chargés chacun en ce qui le concerne de l'exécution du présent arrêté qui sera publié au recueil des actes administratifs de la préfecture des Landes, et affiché dans la mairie de **Sorde-l'Abbaye** pendant un mois à compter de sa réception.

Fait à Bordeaux, le 6 NOV. 2006

Le Préfet de la région Aquitaine

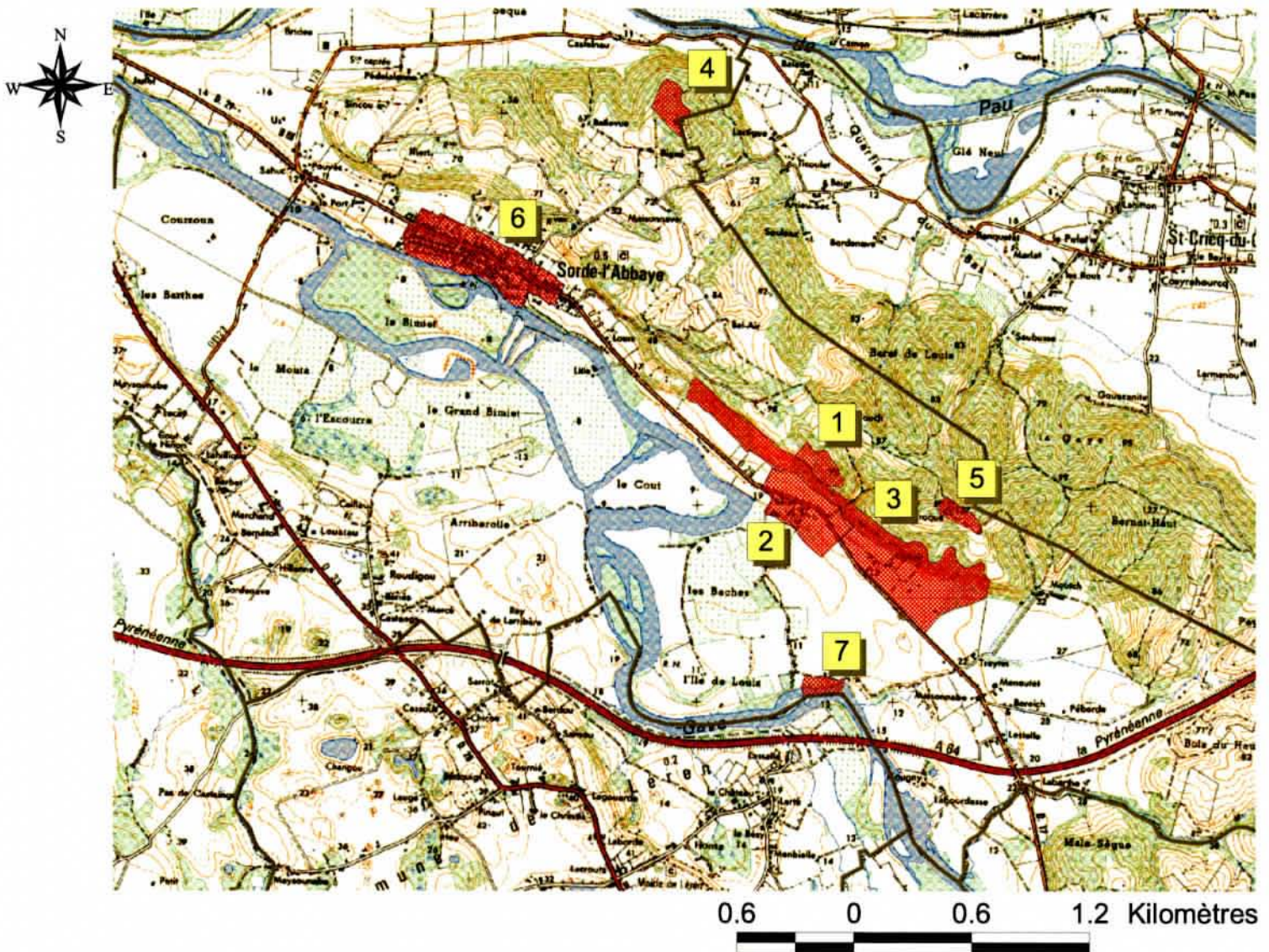
Pour le Préfet,
Le Secrétaire-Général pour les affaires régionales

Frédéric MAC KAIN



PRÉFECTURE DE LA RÉGION AQUITAINE
Direction régionale des affaires culturelles

Commune de Sorde-l'Abbaye
(Landes)
Arrêté de zonage archéologique AZ 06 40 02
(Code du Patrimoine et Décret 2004-490)



Ensemble de la commune
(Carte 1/5)